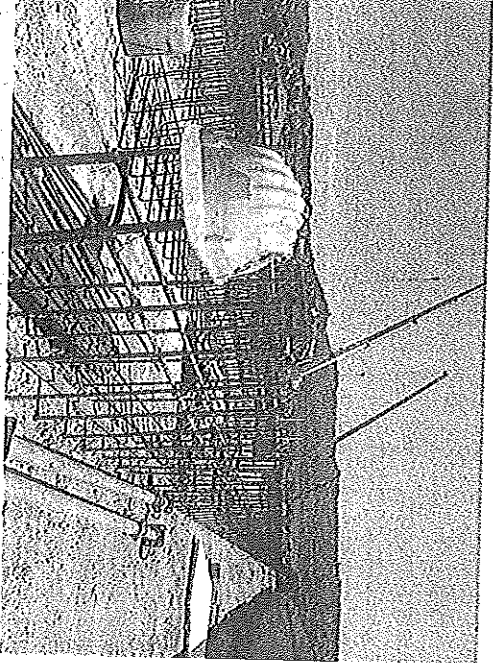


PINO PIANO ROUSE 25-5-2020

rischio 5mila posti di lavoro, l'associazione chiede risposte concrete su temi di cruciale importanza per le imprese edili



**PROBASSO.** C'è una organizzazione di  
goria che lamenta un vuoto di dialogo,  
osto lungo, con il presidente della Giunta  
nale del Molise. Preoccupata dei proble-

mi che deve affrontare il comparto delle co-  
struzioni, l'Acem-Ancem rilancia la necessità  
di un confronto con il governatore. l'ultimo c'è  
stato lo scorso agosto, per avere risposte con-

# Dialogo assente da troppo tempo, Acec-Ancem vuole un confronto con la Regione

ciete su temi di cruciale importanza per le im-  
prese edili, problemi accentuati dall'emergen-  
za epidemiologica. Secondo l'Acem-Ancem so-  
no a rischio cinquemila posti di lavoro in quan-  
to le imprese non sono in condizione più di ga-  
rantire e onorare gli impegni verso i lavoratori,  
verso i fornitori e la filiera. Molte imprese non  
sono ripartite per mancanza di liquidità, per

l'impossibilità di acquistare i dispositivi di sicu-  
rezza e di attuare le prescrizioni contenute nei  
protocolli anti contagio. Un confronto costrutti-  
vo con il governatore della Regione - l'appello  
dell'associazione - è di fondamentale impor-  
tanza per garantire la sopravvivenza del setto-  
re, con la speranza che non resti un grido nel  
vuoto.

**Domande e risposte  
per capire i fatti**

**FUOCO**